

Una forma exclusiva, fiable y segura de detectar el paso de corriente eléctrica en los rodamientos de motores eléctricos

Detector de paso de corriente eléctrica TKED 1

El detector de paso de corriente eléctrica SKF es un instrumento portátil y fácil de usar para detectar el paso de corriente eléctrica en los rodamientos de motores eléctricos. La tensión en el eje motor provoca descargas eléctricas que se transmiten a tierra a través del propio rodamiento, provocando la erosión eléctrica, la degradación del lubricante y, a la larga, la avería de los rodamientos.

Los motores eléctricos controlados por un variador de frecuencia son más propensos a sufrir la erosión eléctrica en los rodamientos. Si se incorpora a un programa de mantenimiento predictivo, el detector puede ayudar a identificar los rodamientos susceptibles de sufrir averías, evitando en gran medida las paradas no planificadas de la maquinaria.

- Este producto exclusivo puede utilizarse de forma remota y evita al usuario tener que tocar los motores en funcionamiento
- Tecnología SKF*
- No requiere formación específica
- Capaz de detectar el paso de corriente eléctrica en intervalos de operación seleccionables de 10 segundos, 30 segundos o de forma indefinida
- La pantalla LED retroiluminada permite utilizarlo en condiciones de poca visibilidad
- Clase de protección IP 55: se puede usar en la mayoría de entornos industriales
- Se suministra, como estándar, en un maletín de transporte con pilas, una antena de repuesto e instrucciones de uso



* Patente solicitada



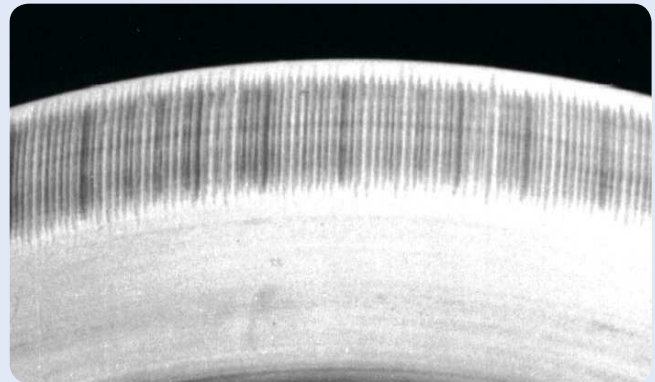
Datos técnicos

Referencia	TKED 1
Alimentación	4,5 V 3 pilas AAA estándar (LR03, AM4)
Control de tiempo:	
– prefijados	10 o 30 segundos
– por defecto	indefinido
Temperatura de funcionamiento y de almacenamiento	De 0 a 50 °C (32 a 122 °F) De -20 a +70 °C (-4 a +158 °F)
Clase de protección	IP 55

Pantalla	LCD con contador de 0 a 99 999 descargas Iluminación y aviso de batería baja ajustables por el usuario
Dimensiones del maletín	260 × 85 × 180 mm (10.3 × 3.4 × 7.0 pulg.)
Peso total (incluido el maletín)	0,6 kg (1.4 lb)



Degradación del lubricante causada por corrientes eléctricas



Estrías características de la erosión eléctrica en los rodamientos

© SKF es una marca registrada del Grupo SKF.

© Grupo SKF 2014

El contenido de esta publicación es propiedad de los editores y no puede reproducirse (incluso parcialmente) sin autorización previa por escrito. Se ha tenido el máximo cuidado para garantizar la exactitud de la información contenida en esta publicación, pero no se acepta ninguna responsabilidad por pérdidas o daños, ya sean directos, indirectos o consecuentes, que se produzcan como resultado del uso de dicha información.

PUB MP/P8 14372 ES · Octubre 2014

